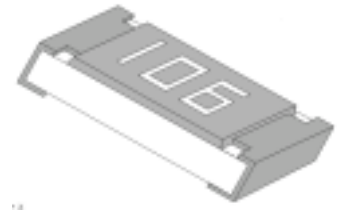




高压厚膜片式固定电阻器

特长

- 体积小、重量轻。
- 适应再流焊与波峰焊。
- 电性能稳定，可靠性高。
- 装配成本低，并与自动装贴设备匹配。
- 高电压

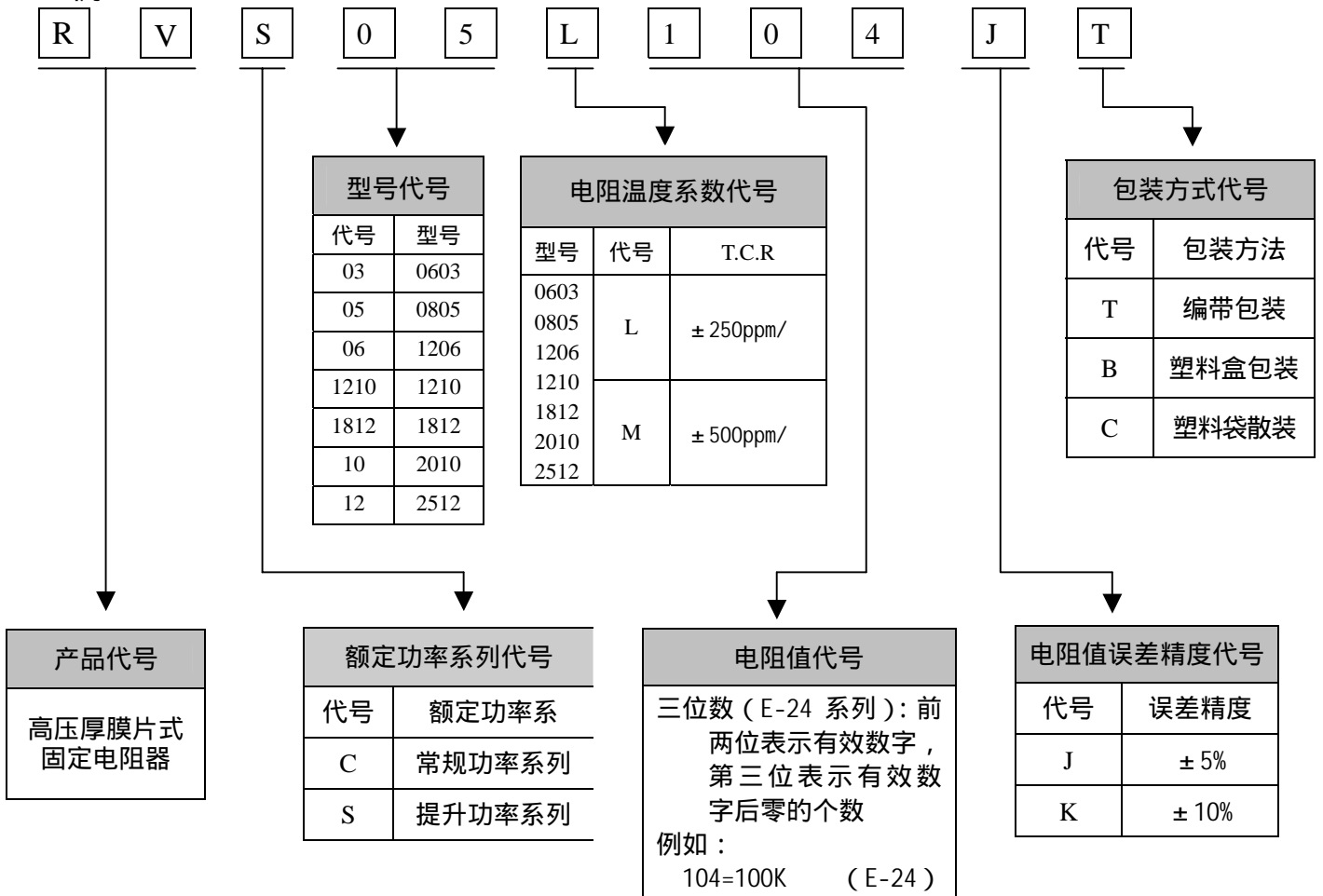


应用领域

相机闪光灯电路、计算机、打印设备、电池充电器、汽车设备、电源电路、光盘驱动器等。

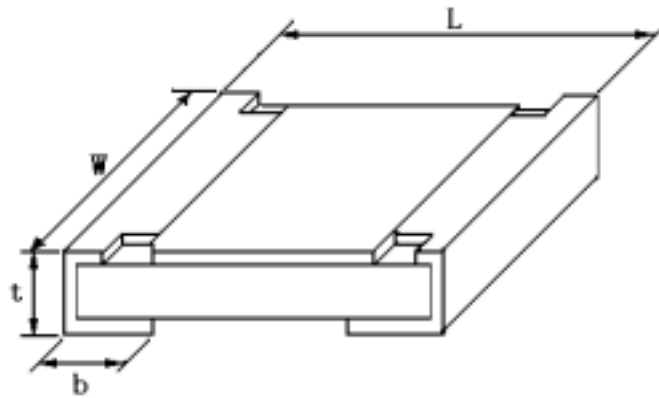
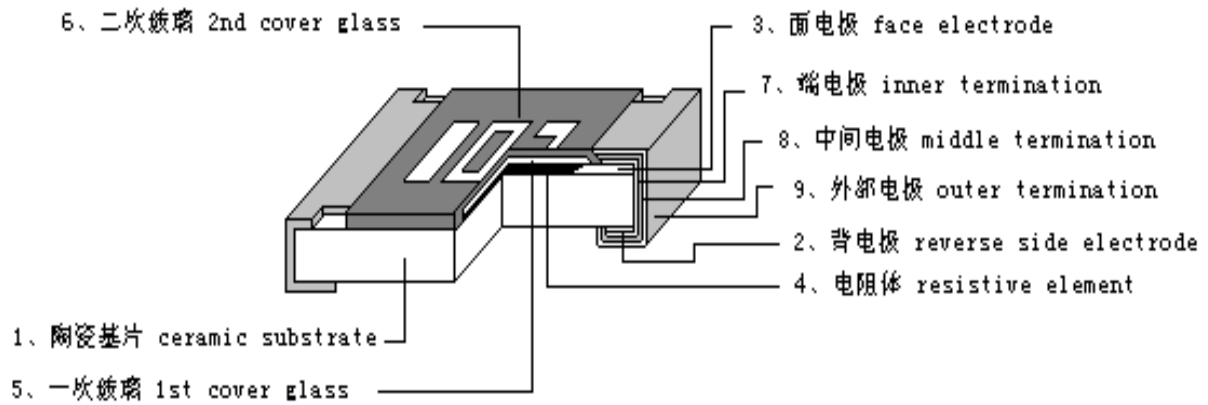
品名构成

例





结构及规格尺寸



单位: mm

型号	L	W	t	b
0603	1.60 ± 0.15	0.80 ± 0.15	0.40 ± 0.10	0.30 ± 0.20
0805	2.00 ± 0.20	1.25 ± 0.15	0.50 ± 0.10	0.40 ± 0.20
1206	3.20 ± 0.20	1.60 ± 0.15	0.55 ± 0.10	0.50 ± 0.20
1210	3.20 ± 0.20	2.50 ± 0.20	0.55 ± 0.10	0.50 ± 0.20
1812	3.15 ± 0.15	4.60 ± 0.20	0.55 ± 0.10	0.65 ± 0.20
2010	4.50 ± 0.20	3.20 ± 0.20	0.55 ± 0.10	0.50 ± 0.20
2512	5.00 ± 0.20	2.50 ± 0.20	0.55 ± 0.10	0.60 ± 0.20



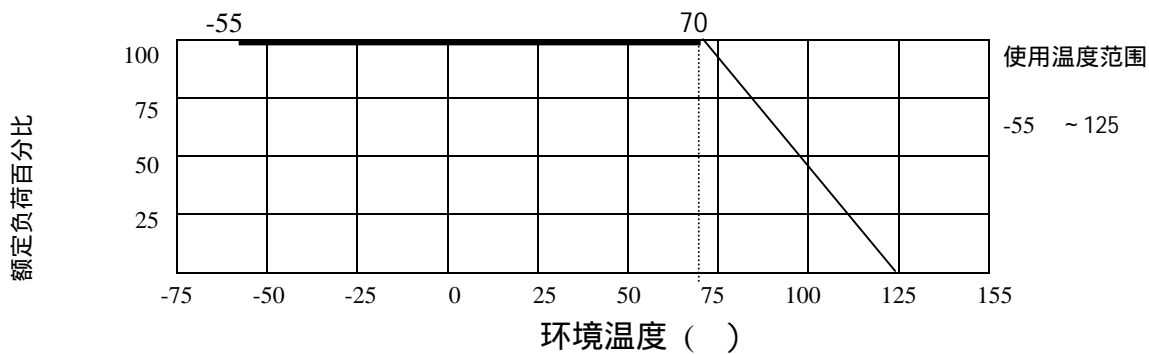
产品外观

基本要求
1. 电阻器表面二次玻璃体保护膜覆盖完好且难以脱落, 表面平整。
2. 电阻器引出端电极覆盖均匀、镀层较难脱落, 且平整、无裂痕、针孔、变色。
3. 电阻器芯片无裂痕、标志可辨。

参考标准

GB/T 5729-2003
 GB/T 9546-1995
 JIS C 5223-1995
 JIS C 5201-1998
 JIS C 5202-1990

负荷下降曲线



当电阻使用的环境温度超过 70 时, 其额定负荷 (额定功率或额定电流) 按上述曲线下降。

额定值

项目	0603	0805	1206	1210	1812	2010	2512
额定功率	1/10W	1/8W	1/4W	1/3W	1/2W	3/4W	1W
最大工作电压 (V)	300	400	500	600	700	800	1000
最大过负荷电压 (V)	600	800	1000	1200	1400	1600	2000
电阻温度系数	20K <R 10M : ± 250ppm/ 10M <R 200M : ± 500ppm/						
阻值范围	20K ~100M E-24 系列						
阻值误差精度	± 5% ± 10%						
使用温度范围	-55 ~+125						
额定温度	+ 70						

注: 额定电压= 额定功率 × 标称电阻值 或最大工作电压中的较小值。



特性

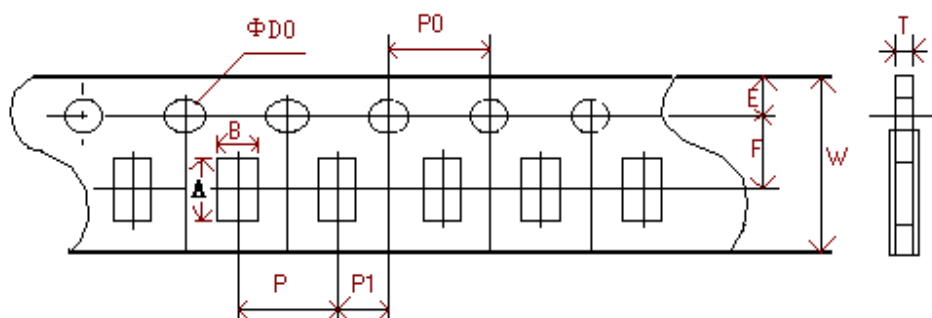
项目	标准	测试方法 (JIS C 5202 标准)
端头强度	无可见损伤 $R \pm (1.0\%R + 0.05)$	弯曲速度: 1mm/s 弯曲距离: 3mm(0603、0805、1206), 2mm(1210、1812、2010、2512)
电阻温度系数	在规定值内	-55 ~ +125
温度循环	无可见损伤 $R \pm (1.0\%R + 0.05)$	-55 (30 分钟) ~ 常温 (5 分钟) ~ 125 (30 分钟) 5 个循环
短时间过负载	无可见损伤 $R \pm (5.0\%R + 0.1)$	2.5 倍额定电压或最大过负荷电压 (取最小者) 保持 5 秒
耐焊接热	无可见损伤 $R \pm (1.0\%R + 0.05)$	260 ± 5 10 ± 1 秒
稳态湿热	无可见损伤 $R \pm (3.0\%R + 0.1)$	40 ± 2 90%~95%RH 1000 小时
70 耐久性	无可见损伤 $R \pm (3.0\%R + 0.1)$	70 ± 2 1000 小时 额定电压 通 1.5 小时, 断 0.5 小时
上限类别温度耐久性	无可见损伤 $R \pm (3.0\%R + 0.1)$	125 ± 2 1000 小时
耐溶剂性	无可见损伤 $R \pm (1.0\%R + 0.05)$	浸入三氯乙烯 10 ± 1 小时
绝缘电阻	1000M	在电极与基片间施加 100V 直流电压, 保持 1 分钟, 然后测绝缘电阻值.
可焊性	可焊面积 95%	235 ± 5 2 ± 0.5 秒
附着力	外观无可见损伤	施加力 5N 10 ± 1 秒

包装

编带包装

* 纸带编带

0603、0805、1206、1210 :





广东风华高新科技股份有限公司

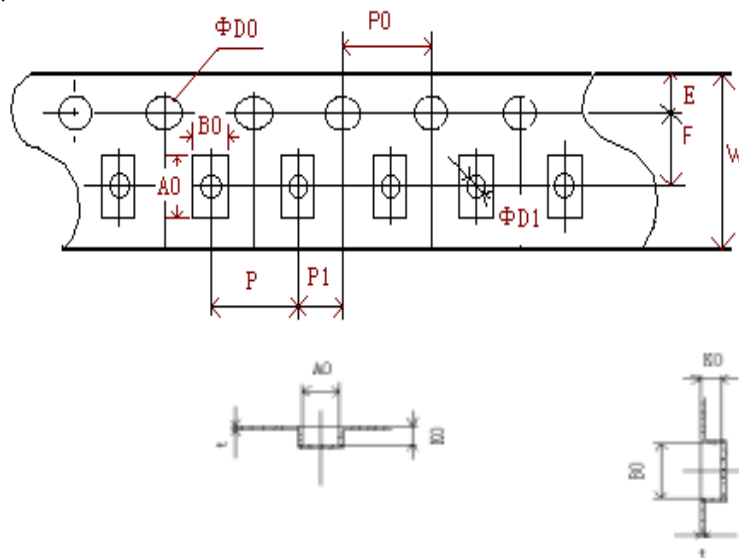
单位: mm

型号	A	B	W	F	E
0603	1.85 ± 0.1	1.10 ± 0.1	8.00 ± 0.2	3.5 ± 0.05	1.75 ± 0.1
0805	2.35 ± 0.1	1.65 ± 0.1	8.0 ± 0.20	3.5 ± 0.05	1.75 ± 0.1
1206	3.50 ± 0.2	1.90 ± 0.2	8.0 ± 0.20	3.5 ± 0.05	1.75 ± 0.1
1210	3.50 ± 0.2	2.80 ± 0.2	8.0 ± 0.20	3.5 ± 0.05	1.75 ± 0.1

型号	P	P0	P1	D0	T
0603	4.0 ± 0.1	4.0 ± 0.1	2.0 ± 0.05	1.5 ± 0.1	0.60 ± 0.1
0805	4.0 ± 0.1	4.0 ± 0.1	2.0 ± 0.05	1.5 ± 0.1	0.75 ± 0.1
1206	4.0 ± 0.1	4.0 ± 0.1	2.0 ± 0.05	1.5 ± 0.1	0.75 ± 0.1
1210	4.0 ± 0.1	4.0 ± 0.1	2.0 ± 0.05	1.5 ± 0.1	0.75 ± 0.1

* 塑料带编带

1812、2010、2512 :



单位: mm

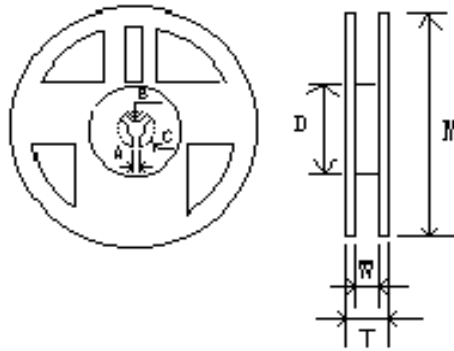
型号	A0	B0	W	F	E	t
1812	4.80 ± 0.10	3.40 ± 0.10	12.00 ± 0.10	5.50 ± 0.10	1.75 ± 0.10	0.25 ± 0.05
2010	5.45 ± 0.10	2.77 ± 0.10	12.00 ± 0.10	5.50 ± 0.10	1.75 ± 0.10	0.24 ± 0.05
2512	6.73 ± 0.10	3.40 ± 0.10	12.00 ± 0.10	5.50 ± 0.10	1.75 ± 0.10	0.24 ± 0.05

单位: mm

型号	P	P0	P1	D0	D1	K0
1812	4.00 ± 0.10	4.00 ± 0.10	2.00 ± 0.05	1.55 ± 0.10	1.50 ± 0.10	1.00 ± 0.10
2010	4.00 ± 0.10	4.00 ± 0.10	2.00 ± 0.05	$1.50+0.10/-0$	1.50 ± 0.10	0.84 ± 0.10
2512	4.00 ± 0.10	4.00 ± 0.10	2.00 ± 0.05	$1.50+0.10/-0$	1.50 ± 0.10	0.81 ± 0.10



* 卷盘

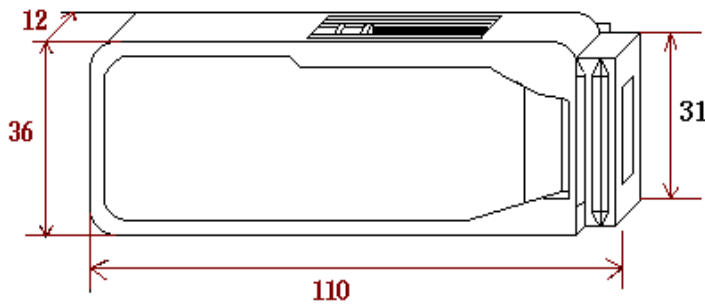


单位: mm

型号	M	W	T	A	B	C	D
0603							
0805	178	9.5	12.5	2.0	13.0	21.0	80.0
1206	±2.0	±1.0	±1.5	±0.5	±0.5	±0.5	±2.0
1210							
1812	178	13.0	15.5	2.0	13.0	21.0	57.0
2010	±2.0	±0.5	±1.5	±0.5	±0.5	±0.5	±2.0
2512							

塑料盒包装

单位: mm



包装数量

包装方法	编带		塑料盒					塑料袋散装	
型号	0603 0805 1206 1210	1812 2010 2512	0603	0805	1206	1210 2010	1812 2512	0603 0805 1206	1210 1812 2010 2512
数量 (PCS)	5000	4000	25000	10000	5000	1500	1000	10000	4000